

モデル住宅のご案内 島原市崩山町

崩山モデルB棟

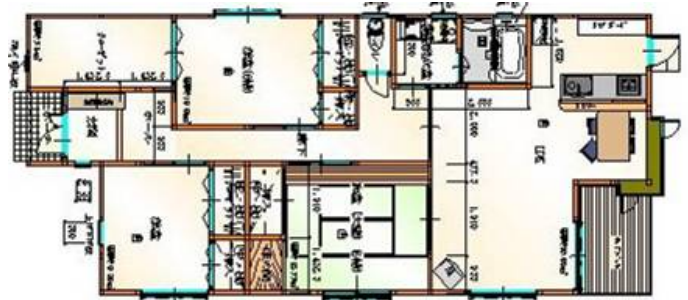
参考価格

1,680万円

(建物・土地込み/税込)



■平面図・間取図



平面図

■内観写真



■リビング



■ダイニング



■洋室



■ウォークインクローゼット



■和室

■物件概要

販売スケジュール	公開中
所在地	島原市崩山町6815-4
交通	島鉄バス 栄町バス停
価格	【参考】1680万円(土地建物込/税込)
間取り	3LDK(LDK+洋8帖+洋6帖+和6帖)
建物構造	木造軸組工法 平屋造
建物面積	31.02坪
土地面積	66.50坪
地目	宅地
建ぺい率/容積率	50%/60%
接道状況	—
私道(m ²)	—
完成日(完成予定日)	2007年7月
入居時期	随時入居可

設備・アメニティ	カメラ付インターホン(カラーモニター式) キッチン床下収納 キッチン収納庫 システムキッチン(食器洗乾燥機付) シャンプードレッサー&洗濯機パン 1坪バスルーム(湯張・追炊給湯機) 浴室暖房換気乾燥機 温水洗浄便座トイレ クローゼット(各洋室) ウォークインクローゼット(主寝室) 全室照明器具付 ウッドデッキ 駐車場(2台分) 火災報知器 24時間換気機器 九州電力 公営上水道 浄化槽設備
----------	---

国土法届出	不要
権利	所有権
現況	完成
都市計画	—
備考	—

■現地案内図



■周辺環境・施設

島原市第三小学校	徒歩20分
島原市第二中学校	徒歩8分
わかかさ保育園	徒歩2分
池田病院	徒歩15分
サンアイ(総合スーパー)	徒歩20分
島鉄バス 二中前バス停	徒歩8分

■当物件に関するお問い合わせ

株式会社 林田工務店 島原支店

0957-63-1858

お気軽にお電話下さい。

